

Guía de síntomas y daños del cancro de los cítricos (*Xanthomonas citri*)



Hamann, 2018a.

5545236



**GOBIERNO DE
MÉXICO**

AGRICULTURA
SECRETARÍA DE AGRICULTURA Y DESARROLLO RURAL



SENASICA
SERVICIO NACIONAL DE SANIDAD,
INOCUIDAD Y CALIDAD AGROALIMENTARIA

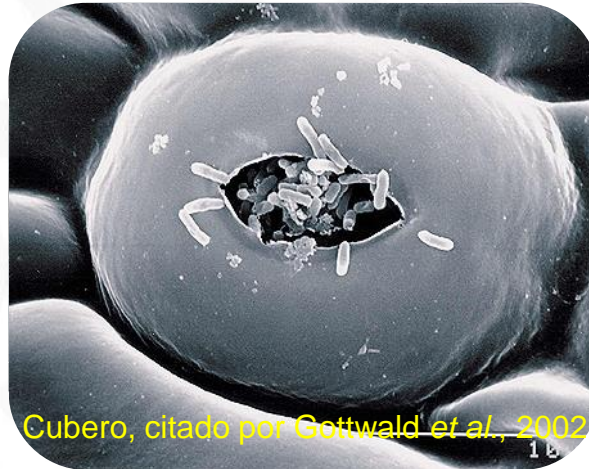
Cancro de los cítricos (*Xanthomonas citri*)

Organismo causal de la enfermedad



Hamann, 2018b.

Cancro de los cítricos
(*Xanthomonas citri*)



Cubero, citado por Gottwald et al., 2002.

Estomas de cítricos con presencia
de la bacteria



Florida Division of Plant Industry,
2018.

Xanthomonas citri
(Cancro de los cítricos, Bacteria)

Cancro de los cítricos (*Xanthomonas citri*)

Síntomas foliares



Las lesiones son visibles en el haz y envés. En el haz más aplanadas y en el envés pequeñas ampollas.

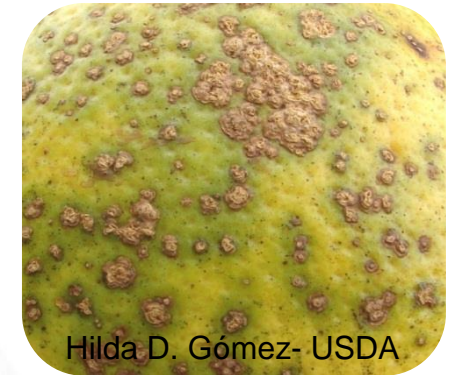
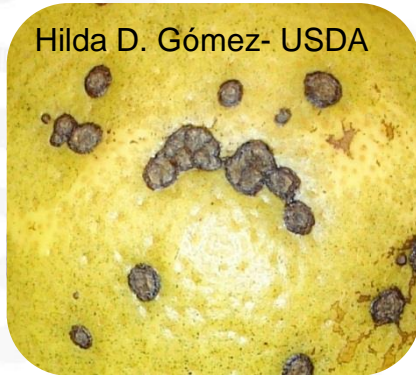
Algunas lesiones se originan por la entrada de la bacteria al tejido interno de la hoja a través de heridas o de daños producidos por insectos.



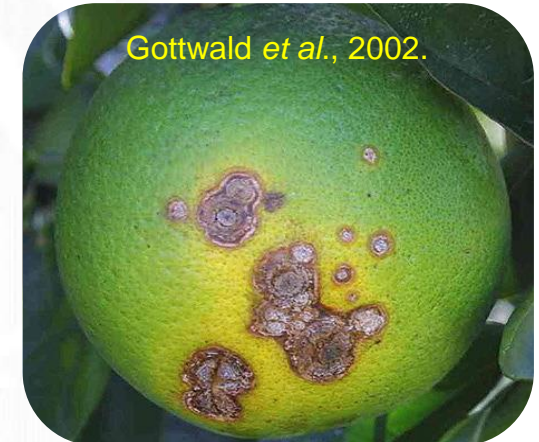
Puede ocurrir un efecto de "hueco" en lesiones viejas.

Cancro de los cítricos (*Xanthomonas citri*)

Síntomas en frutos de naranja



Lesiones necróticas elevadas de aspecto corchoso



Las lesiones son superficiales y no afectan internamente

Programa de Vigilancia Epidemiológica Fitosanitaria

Cancro de los cítricos (*Xanthomonas citri*)

Síntomas de Cancro en ramas

Hilda D. Gómez- USDA



Hilda D. Gómez- USDA



Hilda D. Gómez- USDA



Las lesiones en las ramas, tallos y troncos son similares a los que se presentan en las hojas y frutos

Hilda D. Gómez- USDA



Yumlembam, 2018.



Gottwald *et al.*, 2002.



Lesiones elevadas de aspecto corchoso, rodeadas por márgenes húmedos, adquieren un aspecto aceitoso con la edad.

Fuentes consultadas

Calderón, C. 2018. Citrus canker (*Xanthomonas citri*) (ex Hasse 1915) Gabriel et al. 1989. Image Number: 5531776. Cesar Calderon Pathology Collection, USDA APHIS PPQ, Bugwood.org En línea: <https://www.forestryimages.org/browse/detail.cfm?imgnum=5531776> Fecha de consulta: mayo de 2019.

Florida Division of Plant Industry. 2018. Citrus canker (*Xanthomonas citri*) (ex Hasse 1915) Gabriel et al. 1989. Image Number: 5201045. Florida Department of Agriculture and Consumer Services, Bugwood.org En línea: <https://www.forestryimages.org/browse/detail.cfm?imgnum=5201045> Fecha de consulta: mayo de 2019.

Gómez, H. 2013. Citrus diseases – Citrus black spot Factsheet. USDA-University of Florida. En línea: <https://idtools.org/id/citrus/diseases/factsheet.php?name=Citrus%20Black%20Spot> Fecha de consulta: mayo de 2019.

Gottwald, T. R., Graham, J. H., and Schubert, T. S. 2002. Citrus canker: The pathogen and its impact. Online. Plant Health Progress. En línea: <https://www.plantmanagementnetwork.org/pub/php/review/citruscanker/> Fecha de consulta: mayo de 2019.

Hamann, J. J. 2018a. Citrus canker (*Xanthomonas citri*) (ex Hasse 1915) Gabriel et al. 1989. Image Number: 5545236. Universidade Federal de Santa Maria (UFSM), Bugwood.org Em línea: <https://www.forestryimages.org/browse/detail.cfm?imgnum=5545236> Fecha de consulta: mayo de 2019.

Hamann, J. J. 2018b. Citrus canker (*Xanthomonas citri*) (ex Hasse 1915) Gabriel et al. 1989. Image Number: 5545237. Universidade Federal de Santa Maria (UFSM), Bugwood.org Em línea: <https://www.forestryimages.org/browse/detail.cfm?imgnum=5545237> Fecha de consulta: mayo de 2019.

Yumlembam, R. A. 2018. Citrus canker (*Xanthomonas citri*) (ex Hasse 1915) Gabriel et al. 1989. Image Number: 5551283. ICAR Research Complex for North Eastern Hill Region, Manipur, India, Bugwood.org En línea: <https://www.forestryimages.org/browse/detail.cfm?imgnum=5551283> Fecha de consulta: mayo de 2019.

Informes con el Comité de Sanidad Vegetal de su estado o directamente a Emergencia fitosanitaria del Programa de Vigilancia Epidemiológica Fitosanitaria (PVEF) al teléfono 01 (800) 987 9879 o al correo electrónico: **alerta.fitosanitaria@senasica.gob.mx**

Para mayor información consultar las páginas:

www.gob.mx/agricultura

www.gob.mx/senasica



AGRICULTURA

SECRETARÍA DE AGRICULTURA Y DESARROLLO RURAL



SENASICA

SERVICIO NACIONAL DE SANIDAD,
INOCUIDAD Y CALIDAD AGROALIMENTARIA



**GOBIERNO DE
MÉXICO**



Agosto de 2019